



info voor ouders

# Je kind kan sneller, veiliger en zelfstandiger naar school met RAKET

Buitengewoon leerlingenvervoer







# Je kind verdient vervoer op maat

Is jouw kind ook elke dag zo lang onderweg naar school? Komt je kind 's avonds pas laat thuis? Dit is een probleem voor heel wat kinderen uit het buitengewoon onderwijs.

Maar het kan anders. RAKET is een pilotproject dat leerlingen uit het buitengewoon onderwijs in Antwerpen, Schoten, Schilde en Brasschaat ondersteunt bij een vlotte verplaatsing naar school.

Met RAKET wil de Vlaamse overheid ervoor zorgen dat kinderen en jongeren niet te lang onderweg zijn en met genoeg energie op school aankomen. Te voet, met de fiets, het openbaar vervoer, de wagen of de schoolbus.







## Hoe werkt Raket?

**Je bespreekt samen met de school wat voor je kind de beste manier is om naar school en terug naar huis te gaan.**

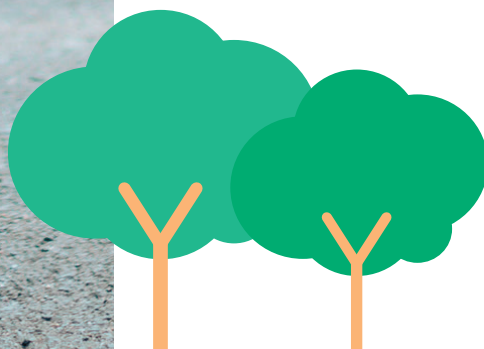
Kan je kind zelfstandig fietsen of stappen? Kan hij of zij alleen oversteken? Kent je kind de verkeersregels? Heeft je kind fysieke of mentale beperkingen die het verplaatsen moeilijker maken?

Is de route naar school veilig en zijn de zebrapaden duidelijk zichtbaar? Hoe lang duurt de wandeling of fietstocht naar de bushalte of naar school?

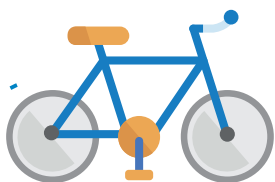
**Je bespreekt samen met de school of je opvang nodig hebt voor je kind voor of na school**

Is er iemand thuis na schooltijd? Kan er iemand voor je kind zorgen na school, of kan je kind iemand telefoneren als er een probleem is?

Samen met de school zoek je de beste oplossing voor je kind.



# 1. Hoe kan je kind naar school gaan?



## **Te voet of met de fiets**

Wie in de buurt van de school woont, is vaak sneller te voet of met de fiets. Misschien organiseert de school zelfs een fiets- of wandelgroep?



## **Openbaar vervoer\***

Kan je kind zelfstandig met het openbaar vervoer naar school? Dat moedigen we zeker aan.



## **Wagen\***

Kan je zelf je kind met de auto naar school brengen? Dan is dit een goed idee.



## **De schoolbus**

**Let op:** de bus stopt niet meer aan je huis. Je moet je kind naar een centrale halte brengen waar je kind kan opstappen en afstappen. Zoek samen met de school welke halte het dichtst in je buurt is.

Toch geen halte in de buurt of lukt het voor je kind echt niet om naar de halte te gaan? Dan zoekt de school samen met jullie naar een oplossing.



*\* Misschien kan je kind (nog)niet met de fiets of te voet naar school, maar kan je hem of haar wel met de auto brengen, of is het openbaar vervoer een optie. Dan kan je via de school een kilometervergoeding of abonnement aanvragen.*







## 2.

### Heeft je kind nog extra begeleiding nodig?

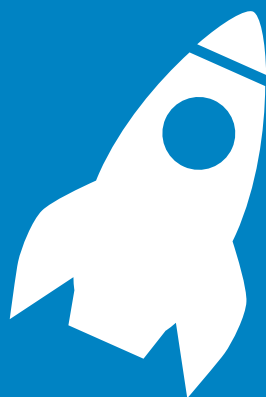
Wil je kind graag alleen naar school maar lukt dat nog niet? Dan kan je begeleiding vragen van een mobiliteitscoach. Die leert je kind om dit zelfstandig en veilig te doen.

## 3.

### Heb je opvang nodig voor of na school?

Bespreek dit met de school. Zij zoekt mee naar opvang op maat voor je kind op school, in de buurt van de school of in de buurt van jullie woning.

Vinden jullie geen oplossing?  
Contacteer ons dan op  
[info@buitengewoonleerlingenvervoer.be](mailto:info@buitengewoonleerlingenvervoer.be).



Dit pilootproject buitengewoon onderwijs wordt gerealiseerd in samenwerking met de gemeenten Antwerpen, Brasschaat, Schilde en Schoten en met subsidies en steun van Vlaanderen. Meer info over het leerlingenvervoer in Vlaanderen en de verschillende proefprojecten vind je op [onderwijs.vlaanderen.be/nl/proefprojecten-leerlingenvervoer-in-het-buitengewoon-onderwijs](https://onderwijs.vlaanderen.be/nl/proefprojecten-leerlingenvervoer-in-het-buitengewoon-onderwijs)